

OZNAČENÍ
NA
VÝKRESE

POPIS

Σ

K05

1/2

OPLECHOVÁNÍ ATIKY PLOCHÉ STŘECHY
Z JEDNOVRSTVÉHO ŽÁROVĚ ZINKOVANÉHO POPLASTOVANÉHO PLECHU

ŠÍŘKA ATIKY CCA 300 MM
ROZVINUTÁ ŠÍŘKA PLECHU CCA 300+300=600 MM

- NUTNÁ CELOPLOŠNÁ PODPORA VODOROVNÉ KRYCÍ PLOCHY OPLECHOVÁNÍ ATIKY
- SKLON MIN. 5° SMĚREM KE STŘEŠNÍ ROVINĚ
- ODSAZENÍ OKAPNICE OD LÍCE ZDI DLE VÝŠKY ATIKY NAD TERÉNEM, SMĚREM KE STŘEŠE ODSADIT OKAPNICI 40 MM OD ATIKY
- KOTVIT NEPŘÍMO POMOCÍ LEPENÍ, PŘÍPONEK, ZATAHOVACÍCH PLECHŮ A LIŠT, NEKOTVIT PŘÍMO (PERFORACE SVRCHNÍHO POHLEDOVÉHO PRVKU)
- PŘÍČNÉ SPOJE FALCOVÉ (Z DŮVODŮ PŘICHYCENÍ HROMOSVODU)

VÝMĚRY:

2NP – 6 BM

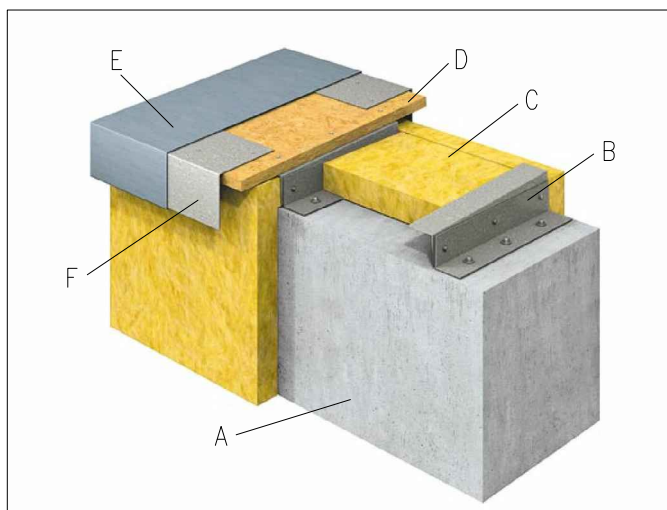
3NP – – BM

4NP – – BM

STŘECHA – BM

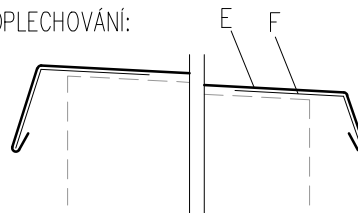
POVRCHOVÁ ÚPRAVA:

- DLE VÝKRESŮ POHLEDŮ



- A – KONSTRUKCE ATIKY
- B – KONZOLY PRO VYNESENÍ KONSTRUKCE OPLECHOVÁNÍ Z POZINKOVANÉ OCELI
- C – ZATEPLENÍ HORNÍ HRANY ATIKY
- D – DESKA NA BÁZI DŘEVA
- E – OPLECHOVÁNÍ ATIKY
- F – ZATAHOVACÍ PLECHY Z POZINKOVANÉ OCELI MIN. TL.1,0MM

TVAR OPLECHOVÁNÍ:



POZNÁMKA :

- PŘED PROVEDENÍM NUTNO PŘEMĚŘIT SKUTEČNÉ ROZMĚRY NA STAVBĚ
- VÝMĚRY ODPOVÍDAJÍ ČISTÝM ROZMĚRŮM (BEZ PROŘEZŮ), K CELKOVÝM DÉLKÁM NUTNO PŘIPOČÍTAT PROŘEZY
- OPLECHOVÁNÍ BUDE PROVEDENO DLE ČSN 73 3610 – NAVRHOVÁNÍ KLEMPÍŘSKÝCH KONSTRUKCÍ

6
BM